

## Parcours pédagogique

# HUCA

**Accompagnement et formation des enseignants du secondaire**  
**Enjeux de l'eau, gestion des milieux aquatiques**  
**Bassins versants de l'Huveaune et des Aigalades**



L'établissement public d'aménagement et de gestion des eaux des fleuves côtiers situés entre Fos-sur-Mer et La Ciotat soit l'Huveaune, les Côtiers Est et Ouest et les Aygaldes (EPAGE HuCA), porte et anime la gestion globale et concertée des milieux aquatiques de son territoire. Dans ce cadre, il met en œuvre une stratégie d'Information, Sensibilisation, Education, Formation (ISEF).

L'objectif est de développer la réappropriation des fleuves et rivières du territoire par les riverains et les acteurs locaux pour réhabiliter le lien social entre cours d'eau et population.

Pour le public scolaire en particulier, l'EPAGE HuCA propose l'accompagnement des enseignants du territoire à la mise en place d'un **parcours pédagogique HuCA** permettant **une éducation des jeunes aux enjeux de l'eau (découverte, qualité, inondation, biodiversité, etc.)** et à la **gestion des milieux aquatiques sur les bassins versants de l'Huveaune et des Aygaldes.**

## OBJECTIFS

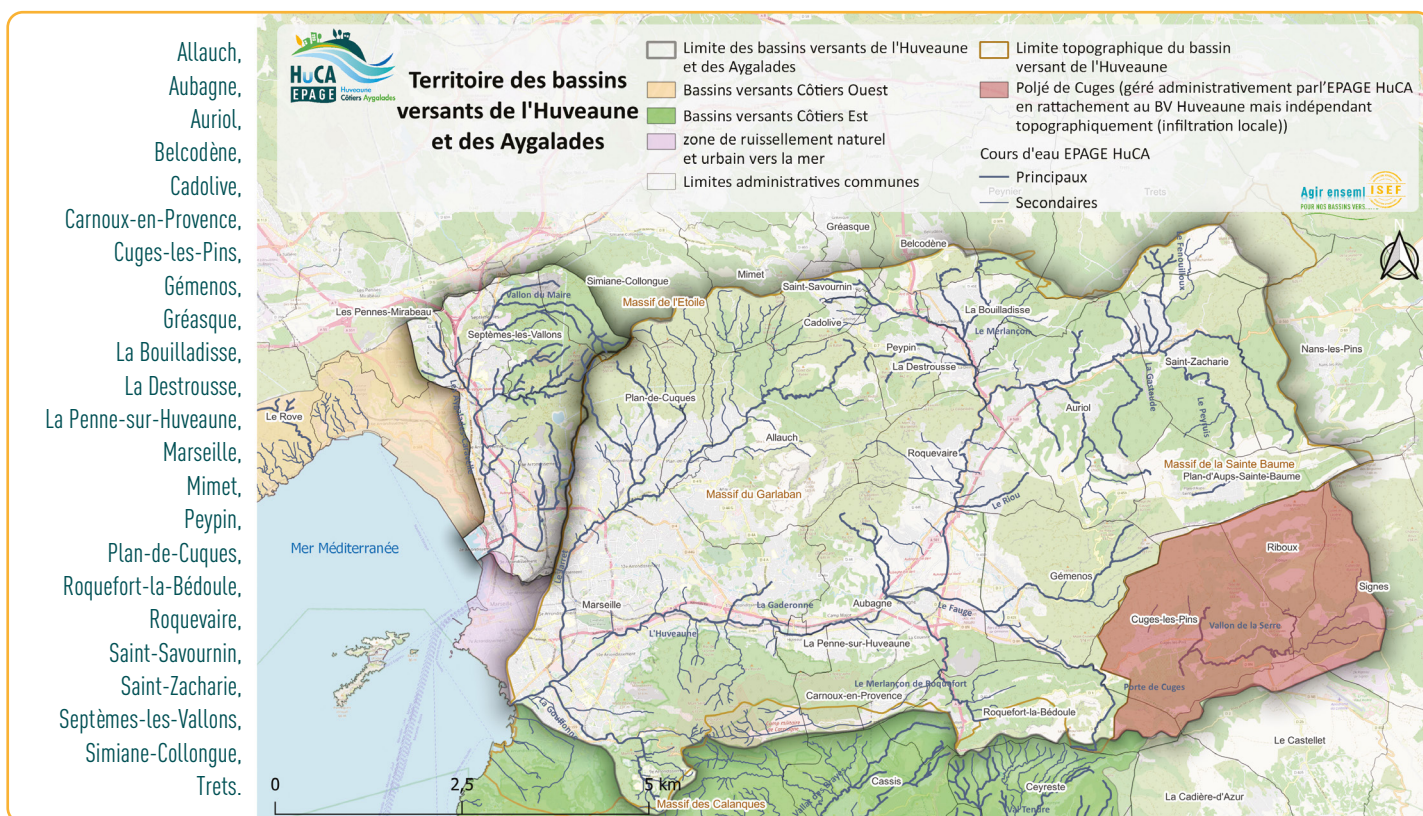
**Faire découvrir**  
aux jeunes citoyens  
les cours d'eau  
locaux dans toutes  
leurs composantes

**Apprendre à respecter**  
les ressources et  
les espaces naturels,  
avec leurs fragilités  
et richesses

**Identifier la complexité**  
de la gestion de l'eau et  
des milieux aquatiques  
sur les bassins versants de  
l'Huveaune et des Aygaldes

## PUBLIC ET COMMUNES CONCERNÉES

Les équipes pédagogiques du 2<sup>nd</sup> degré des collèges et lycées situées sur les bassins versants de l'Huveaune et des Aygaldes.



## PARTENAIRES ÉDUCATIFS

Pour vous accompagner, l'EPAGE HuCA mobilise les partenaires associatifs labellisés ISEF.

Ces acteurs, agréés par l'Éducation Nationale, offrent une diversité de propositions pédagogiques pour accompagner les enseignants, selon leurs besoins, dans la mise en œuvre d'un projet avec leur classe.



CÔTE PROVENÇALE



LES GAMMARES

## OUTILS ET LES THÉMATIQUES



Une **mallette pédagogique numérique** faisant partie intégrante du projet Parcours pédagogique HuCA.

Imaginée pour les enseignants et accessible à tous, on y trouve une grande diversité de ressources pédagogiques (documents, cartes, photographies, diaporamas, etc.) réparties par thématique, par type d'outils, par localisation géographique mais aussi des fiches de sites supports aux sorties, le tout pour aider à mener à bien son projet.

Les enseignants pourront construire leur projet autour des thématiques suivantes :

- Fonctionnement d'un cours d'eau et d'un bassin versant,
- Milieux naturels aquatiques,
- Ressource en eau,
- Qualité de l'eau,
- Risque inondation,
- Macrodéchets dans la nature, etc.



Un livret transmis à chaque enfant pour poursuivre sa découverte à la maison.

## PROPOSITIONS PÉDAGOGIQUES

**Chaque accompagnement est spécifique et tient compte des enjeux locaux et des ressources existantes sur la commune concernée. Il est coconstruit entre l'accompagnant et l'enseignant.**

Votre accompagnement peut donc varier entre :

- **Un accompagnement personnalisé pour vous aider** à monter votre projet et l'alimenter en données et ressources pédagogiques, avec la préparation de séances pédagogiques, l'identification de sorties pertinentes, la formation et la prise en main d'outils (mallette numérique en ligne),
- **La réalisation de séances en face à face pédagogique**, en appui à votre projet, avec vos élèves en classe ou sur le terrain.

## L'ACCOMPAGNEMENT DES ENSEIGNANTS selon leurs besoins



**Calibrer et planifier** votre projet



1 enseignant, 1 classe, 1 équipe pédagogique, plusieurs classes, etc.  
**C'est à la carte**



**2 à 6 séances pédagogiques** avec les élèves et/ou **accompagnement** des professeurs pour une autonomie d'intervention

## INSCRIPTION

Les inscriptions sont ouvertes jusqu'au **17 septembre 2023** en ligne à l'adresse suivante :  
[https://docs.google.com/forms/d/e/1FAIpQLScROm\\_niauG6tgyX-6S8xftqmR4W0dPgo9\\_GapGJD0ZGoxqJQ/viewform?usp=sf\\_link](https://docs.google.com/forms/d/e/1FAIpQLScROm_niauG6tgyX-6S8xftqmR4W0dPgo9_GapGJD0ZGoxqJQ/viewform?usp=sf_link) ou en scannant ce QR code.

Contacts/renseignements : **Agnès Kayser** : [colineo.assenemce@gmail.com](mailto:colineo.assenemce@gmail.com)



## LES ENSEIGNANTS INSCRITS S'ENGAGENT À

1

**Formaliser son projet et son besoin d'accompagnement** suite à un échange téléphonique (1h) avec un accompagnant associatif

2

**Participer à la réunion de lancement** "parcours pédagogique HuCA"  
**18 octobre 2023 (après-midi)**

3

**Faire le lien pour la signature d'une convention** entre l'établissement et la structure accompagnante, une fois le projet établi

7

Effectuer une **restitution du projet** afin d'en renforcer les messages clés par une appropriation des élèves et de les ouvrir à d'autres publics

4

**S'appuyer sur l'Ed'HuCAthèque** associée, créer son compte et adopter la charte d'utilisation de cet espace

5

**Préparer les élèves** aux prérequis aux séances accompagnées et **s'investir dans leur préparation** avec l'accompagnant

6

Contribuer à **l'évaluation du dispositif**

Réalisation des accompagnements  
Nov 2023 - Juin 2024

Tous les frais liés à l'accompagnement proposé dans le cadre de ces parcours sont pris en charge par l'EPAGE HuCA (avec le soutien des co-financeurs du Contrat de Rivière et du Plan d'Actions de Prévention des Inondations - PAPI) hormis les frais de transport éventuels.